

zofingen**regio**  
regionalverband

Voranschlag 2012

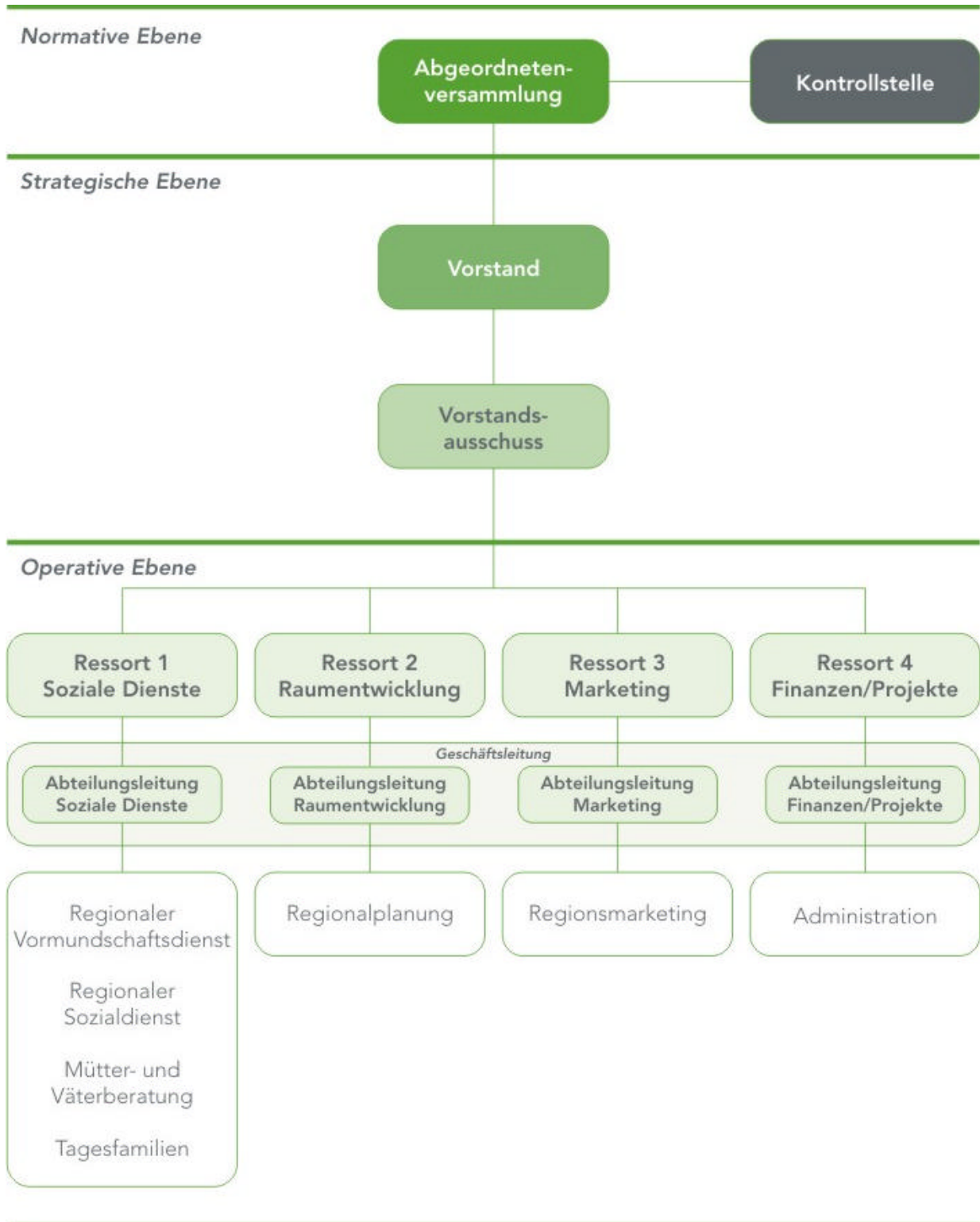


# Inhaltsverzeichnis

<b>Verband</b>	
Organigramm	2
Verbandsorgane	3
Mitgliedgemeinden nach Aufgabengebieten	4
<b>Erläuterungen zum Voranschlag 2012</b>	5
<b>Voranschlag, Detailbemerkungen, Gemeindebeiträge 2012</b>	
<b>Ressort Soziale Dienste</b>	
Regionaler Vormundschaftsdienst (RVD)	6
Regionaler Sozialdienst (RSD)	7
Mütter- und Väterberatung (MVB)	8
Tagesfamilien (TF)	9
<b>Ressort Raumentwicklung</b>	
Regionalplanung (Repla)	10
<b>Ressort Marketing</b>	
Regionsmarketing (Market)	11
<b>Ressort Finanzen und Projekte</b>	
Zentrale Dienste	12
<b>Uebersicht Gemeindebeiträge 2012</b>	13
<b>Anträge an die Abgeordnetenversammlung</b>	14

**zofingenregio**  
regionalverband

Regionalzentrum „Kustorei“, Thutplatz 19, 4800 Zofingen  
Telefon 062 745 91 91 Telefax 062 745 91 05 E-Mail [info@zofingenregio.ch](mailto:info@zofingenregio.ch)  
[www.zofingenregio.ch](http://www.zofingenregio.ch)



# Verbandsorgane

Amtsperiode aargauische Mitglieder 2010 - 2013

Amtsperiode luzernische Mitglieder 2008 – 2012

## Vorstand zofingenregio

Stand 1.6.2011

Name	Behörde	Wohnort	Verbandsfunktion	seit
Hottiger Hans-Ruedi	Stadtammann Zofingen, Grossrat	Zofingen	Präsident, Ressortvorsteher Finanzen und Projekte	2006
Frei Emil		Pfaffnau	Vizepräsident	1996
Achermann Bernhard	Gemeinderat Reiden	Richenthal	Ressortvorsteher Soziale Dienste	2000
Fischer Julius	Gemeindeammann Oftringen	Oftringen		2010
Grob Karl	Gemeindeammann Aarburg	Aarburg		2002
Koch Hans-Jürg	Gemeindeammann Rothrist	Rothrist		2002
Kurth Werner	Gemeindeammann Strengelbach	Strengelbach		2006
Lehner Roger	Gemeindeammann Attelwil	Attelwil		2010
Meienberger Josef	Vizeammann Murgenthal	Murgenthal		2010
Rüeggger Manfred		Safenwil	Ressortvorsteher Raumentwicklung	1994
Schnyder Erich		Aarburg	Ressortvorsteher Marketing	2009

### Beratende Mitglieder

Gehler Peter	Safenwil	Vertreter WRZ	2007
Frösch Rainer	Zofingen	Abteilungsleiter Raumentwicklung	1993
Müller Markus	Zofingen	Abteilungsleiter Marketing	2003
Stadelmann Cecile	Zofingen	Abteilungsleiterin Soziale Dienste	2011
Willi Herbert	Zofingen	Abteilungsleiter Finanzen und Projekte	2001

## Kontrollstelle zofingenregio

Name	Funktion / Beruf	seit
Baumgartner Peter	Finanzverwalter Rothrist	2006
Küng René	Finanzverwalter Zofingen	2006
Meier Roland	Mitglied Rechnungskommission Reiden	2009

# Mitgliedsgemeinden nach Aufgabenbereich

Die Aufgabenbereiche der verschiedenen Abteilungen finden Sie unter [www.zofingenregio.ch](http://www.zofingenregio.ch)

ab 1.1.2012

Gemeinde	Vormund- schafts- dienst	Sozial- dienst	Mütter- und Väter- beratung	Tages- familien	Regional- planung	Regions- marketing
<b>Aargau Bezirk Zofingen</b>						
Aarburg						
Attelwil						
Bottenwil						
Brittnau						
Kirchleerau						
Kölliken						
Moosleerau						
Murgenthal						
Ofringen						
Reitnau						
Rothrist						
Safenwil						
Staffelbach						
Strengelbach						
Uerkheim						
Vordemwald						
Wiliberg						
Zofingen						
<b>Aargau Bezirk Kulm</b>						
Holziken						
Schlossrued						
Schmidrued						
Schöftland						
<b>Luzern Amt Willisau</b>						
Dagmersellen						
Pfaffnau						
Reiden						
Roggliswil						
Wikon						
<b>Total Gemeinden</b>	<b>12</b>	<b>9</b>	<b>21</b>	<b>16</b>	<b>16</b>	<b>13</b>

# Erläuterungen zum Voranschlag 2012

## Entwicklung Gemeindebeiträge 2010 - 2012

Die Gemeindebeiträge entwickeln sich in den verschiedenen Aufgabenbereichen unterschiedlich:

Aufgabenbereich	Rechnung 2010	Voranschlag 2011	Voranschlag 2012	Veränderung VA 2011 - 2012
Regionaler Vormundschaftsdienst	1'220	1'156	1'086	- 4.5 %
Regionaler Sozialdienst	406	392	418	6.6 %
Mütter- und Väterberatung	513	528	526	- 0.4 %
Tagesfamilien	50	51	51	0 %
Regionalplanung	241	241	241	0 %
Regionsmarketing	347	436	436	0 %
<b>Total Aufgabenbereiche</b>	<b>2777</b>	<b>2804</b>	<b>2'758</b>	<b>- 1.6 %</b>

Die sinkenden Gemeindebeiträge für den Regionalen Vormundschaftsdienst sind auf die rückläufigen Mandatszahlen zurückzuführen, die sich nach dem Austritt von verschiedenen Verbandsgemeinden ergeben werden. Ein entsprechender Personalabbau wurde bereits 2011 eingeleitet und wird sich im Voranschlag des kommenden Jahres entsprechend auswirken. Beim Regionalen Sozialdienst wird weiterhin mit leicht steigenden Mandatszahlen gerechnet. Die Zielvorgabe des Regionalverbandes zofingenregio für die Legislaturperiode 2010 - 2013, welche eine Stabilisierung der Gemeindebeiträge vorsieht, wird mit dem vorliegenden Voranschlag weitgehend erreicht.

## Kostenverteiler

Die Kostenverteiler für die verschiedenen Aufgabenbereiche bleiben gegenüber dem Jahr 2011 unverändert.

## Besoldungen

Die Gehaltsansätze richten sich nach dem Anstellungsreglement für das Personal von zofingenregio. Im Voranschlag für das kommende Jahr ist eine Erhöhung der Lohnsumme von 2 % vorgesehen. Die Lohnanpassungen erfolgen nach den Grundsätzen des Anstellungsreglementes, das heisst, sie werden in eine generelle und individuelle Lohnerhöhung aufgeteilt. Die budgetierte Erhöhung der Gesamtlohnsumme ist provisorisch und wird jeweils vom Vorstand des Verbandes im Dezember für das kommende Jahr festgelegt.

## EDV

Der Server ist veraltet und genügt den heutigen Sicherheitsanforderungen nicht mehr. Auch muss die unabhängige Stromversorgung verbessert werden. Bei den PC-Arbeitsstationen sind das heutige Betriebssystem (Windows XP) und die Office-Programme durch die aktuellen Versionen zu ersetzen. Dafür werden bei den Zentralen Diensten insgesamt Fr. 26'000.-- (Konto 995.3110) budgetiert.

## Mütter- und Väterberatung und Tagesfamilien

Der Verlustvortrag bei der Mütter- und Väterberatung und den Tagesfamilien betrug Ende 2010 Fr. 17'164.08 bzw. Fr. 21'392.83. Damit konnte der Fehlbetrag im vergangenen Jahr bei der Mütter- und Väterberatung bereits halbiert werden und es ist davon auszugehen, dass er bis Ende 2011 abgebaut ist. Bei den Tagesfamilien ist der Abbau des Verlustvortrages in den Jahren 2011 - 2013 mit je Fr. 7'000.-- vorgesehen (Konto 895.3890).

## Ressort Finanzen und Projekte (Zentrale Dienste)

Dieser Bereich wird im kommenden Jahr auf Grund der bevorstehenden Pensionierung des Abteilungsleiters neu organisiert. Ob die Stelle in der bisherigen Form wiederbesetzt wird oder gewisse Aufgaben extern vergeben werden, steht zur Zeit noch nicht fest. Für das Ressort Finanzen und Projekte werden durch die Neuorganisation keine Mehrkosten entstehen (Konten 995.3011 - 3052)

Die zukünftige Zusammenarbeit in der Region Zofingen soll ab Herbst 2011 zusammen mit den Gemeinden diskutiert werden. Die Themenbereiche „Zusammenarbeitsraum (Verbandsgrenzen)“, „Aufgabenfelder“ und „Freiwilligkeit der Beteiligung“ bedürfen im Hinblick auf eine erfolversprechende zukünftige Entwicklung der Region einer weiteren Klärung. Das Ergebnis dieser Zusammenarbeitskonferenz wird nachher in einem Leitbild zusammengefasst. Im Voranschlag 2012 werden dafür Fr. 50'000.-- eingestellt. (Konto 995.3184)

# Ressort 1

## Soziale Dienste

### Regionaler Vormundschaftsdienst Voranschlag 2012

105	Kontenbezeichnung	Voranschlag 2012		Voranschlag 2011		Rechnung 2010	
		Aufwand	Ertrag	Aufwand	Ertrag	Aufwand	Ertrag
3001	Ressortentschädigung	3'000.00		3'000.00		3'000.00	
3002	Sitzungsgelder	1'000.00		5'000.00			
3011	Hauptamtliches Personal	635'800.00		737'900.00		800'611.05	
3012	Nebenamtliches Personal	5'000.00		5'000.00			
3015	Taggelder UVG						
3031	AHV/IV/EO/FAK/ALV	49'100.00		56'400.00		64'754.65	
3041	Aargauische Pensionskasse	71'000.00		77'900.00		78'162.50	
3051	UVG	7'500.00		9'000.00		9'683.71	
3052	KTG	1'800.00		2'000.00		2'187.90	
3091	Uebriger Personalaufwand	30'200.00		13'500.00		21'611.15	
3100	Büromaterialien und Drucksachen	13'000.00		13'000.00		11'434.10	
3110	Mobiliar und EDV	10'000.00		10'000.00		37'033.40	
3150	Unterhalt Mobiliar und EDV	6'000.00		6'000.00		6'371.25	
3160	Miete und Nebenkosten	62'500.00		72'000.00		45'500.00	
3170	Spesenentschädigung	9'000.00		9'000.00		11'636.65	
3181	Porti und Telefon	23'000.00		23'000.00		20'326.95	
3182	Sachversicherungen	3'800.00		3'800.00		3'569.00	
3184	Gutachten und Honorare	34'000.00		2'500.00		5'772.75	
3185	Bank- und Postspesen	1'500.00		1'500.00		985.75	
3186	Rechtsauskünfte	5'000.00		3'000.00		4'669.85	
3190	Beiträge	2'200.00		1'800.00		1'480.00	
3900	Anteil Verband	117'100.00		106'200.00		97'354.89	
4331	Rückerstattungen		6'000.00		6'000.00		6'040.00
4520	Gemeindebeiträge		1'085'500.00		1'155'500.00		1'220'105.55
	TOTAL	1'091'500.00	1'091'500.00	1'161'500.00	1'161'500.00	1'226'145.55	1'226'145.55

#### Erläuterungen

3184.00 **Gutachten und Honorare** Entschädigungen für externe Mandatsführung

#### Gemeindebeiträge 2012

(Verteilschlüssel: 25 % Einwohnerzahl, 75 % Zeitaufwand für die Mandatsführung)

Gemeinde	Voranschlag 2012 in Fr.	Voranschlag 2011 in Fr.	Rechnung 2010 in Fr.	Rechnung 2009 in Fr.
Aarburg	268'740.00	326'495.00	313'953.00	270'042.00
Attelwil	7'837.00	2'114.00	5'925.00	1'773.00
Brittnau	119'511.00	116'285.00	91'562.00	96'722.00
Kirchleerau	19'926.00	20'236.00	15'073.00	16'825.00
Moosleerau	23'415.00	10'766.00	17'756.00	8'833.00
Murgenthal	126'345.00	120'979.00	98'205.00	100'928.00
Ofringen			165'333.00	172'611.00
Reitnau	29'037.00	21'886.00	21'805.00	18'082.00
Rothrist	145'185.00	114'753.00	106'741.00	94'959.00
Staffelbach	35'327.00	23'275.00	27'115.00	19'287.00
Strengebach	246'345.00	252'951.00	192'694.00	210'292.00
Vordemwald	61'955.00	34'626.00	47'723.00	29'043.00
Williberg	1'877.00	1'316.00	1'308.00	1'113.00
Zofingen		109'818.00	114'912.55	181'073.97

# Ressort 1

## Soziale Dienste

### Regionaler Sozialdienst Voranschlag 2012

107	Kontenbezeichnung	Voranschlag 2012		Voranschlag 2011		Rechnung 2010	
		Aufwand	Ertrag	Aufwand	Ertrag	Aufwand	Ertrag
3001	Ressortentschädigung	1'500.00		1'500.00		1'500.00	
3002	Sitzungsgelder	500.00		2'000.00			
3011	Hauptamtliches Personal	272'500.00		257'400.00		269'159.00	
3031	AHV/IV/EO/FAK/ALV	21'100.00		19'600.00		21'584.90	
3041	Aargauische Pensionskasse	30'400.00		26'800.00		27'489.05	
3051	UVG	3'200.00		3'100.00		2'461.00	
3052	KTG	800.00		600.00		729.30	
3091	Uebriger Personalaufwand	1'000.00		3'500.00		7'537.00	
3100	Büromaterialien und Drucksachen	4'000.00		3'000.00		4'140.00	
3110	Mobiliar und EDV			600.00		12'831.00	
3150	Unterhalt Mobiliar und EDV	2'000.00		2'000.00		2'207.00	
3160	Miete und Nebenkosten	26'900.00		20'000.00		15'600.00	
3170	Spesenentschädigung	3'500.00		3'500.00		4'032.00	
3181	Porti und Telefon	10'000.00		10'000.00		7'043.00	
3182	Sachversicherungen	700.00		700.00		1'009.00	
3190	Beiträge	1'800.00		1'800.00		250.00	
3900	Anteil Verband	40'100.00		38'100.00		30'868.62	
4331	Rückerstattungen		2'000.00		2'000.00		2'000.00
4520	Gemeindebeiträge		418'000.00		392'200.00		406'440.87
	TOTAL	420'000.00	420'000.00	394'200.00	394'200.00	408'440.87	408'440.87

Erläuterungen

3160.00 **Miete und Nebenkosten** zusätzliches Büro für Sozialarbeiter

### Gemeindebeiträge 2012

(Verteilschlüssel: 25 % Einwohnerzahl, 75 % Zeitaufwand für die Mandatsführung)

Gemeinde	Voranschlag 2012 in Fr.	Voranschlag 2011 in Fr.	Rechnung 2010 in Fr.	Rechnung 2009 in Fr.
Attelwil	1'955.00	1'798.00	1'901.00	1'592.00
Brittnau	73'610.00	63'566.00	71'575.00	55'880.00
Kirchleerau	9'708.00	12'480.00	9'440.00	11'000.00
Moosleerau	15'060.00	8'281.00	14'643.00	7'194.00
Murgenthal	93'248.00	89'175.00	90'669.00	78'788.00
Reitnau	7'969.00	7'388.00	7'749.00	6'417.00
Strengelbach	189'145.00	176'850.00	183'915.00	155'464.00
Vordemwald	25'033.00	30'407.00	24'341.00	26'957.00
Williberg	2'272.00	2'255.00	2'207.87	2'000.85



# Ressort 1

## Soziale Dienste

### Mütter- und Väterberatung

#### Voranschlag 2012

545	Kontenbezeichnung	Voranschlag 2012		Voranschlag 2011		Rechnung 2010	
		Aufwand	Ertrag	Aufwand	Ertrag	Aufwand	Ertrag
3001	Ressortentschädigung	1'000.00		1'000.00		1'000.00	
3002	Sitzungsgelder	500.00		1'800.00			
3011	Hauptamtliches Personal	284'700.00		290'100.00		289'453.00	
3012	Nebenamtliches Personal	40'000.00		40'000.00		35'630.80	
3031	AHV/IV/EO/FAK/ALV	25'000.00		24'500.00		22'730.57	
3041	Aargauische Pensionskasse	27'300.00		28'100.00		27'056.20	
3051	UVG	3'400.00		3'500.00		3'012.49	
3052	KTG	800.00		800.00		737.40	
3091	Uebriger Personalaufwand	20'000.00		22'000.00		14'114.55	
3100	Büromaterialien und Drucksachen	5'000.00		3'800.00		6'647.40	
3110	Mobiliar und EDV	10'000.00		1'000.00		13'171.70	
3130	Verbrauchsmaterialien	1'000.00		5'000.00		1'337.00	
3150	Unterhalt Mobiliar und EDV	1'000.00		1'000.00			
3160	Miete und Nebenkosten	14'600.00		17'000.00		12'000.00	
3170	Spesenentschädigung	12'000.00		12'000.00		8'591.90	
3181	Porti und Telefon	7'000.00		7'000.00		6'238.30	
3182	Sachversicherungen	1'600.00		1'600.00		1'207.00	
3190	Beiträge	3'000.00		1'000.00		1'995.00	
3890	Reduktion Verlustvortrag	2'000.00		15'000.00		28'110.03	
3900	Anteil Verband	66'100.00		51'800.00		40'366.66	
4331	Rückerstattungen						
4520	Gemeindebeiträge		526'000.00		528'000.00		513'400.00
4890/489.00	Entnahme Eigenkapital						
	<b>TOTAL</b>	<b>526'000.00</b>	<b>526'000.00</b>	<b>528'000.00</b>	<b>528'000.00</b>	<b>513'400.00</b>	<b>513'400.00</b>

3091 **Uebriger Personalaufwand** Anteil Ausbildungskosten an das Fachdiplom einer Mütterberaterin

#### Gemeindebeiträge 2012 (Verteilschlüssel: ½ Einwohnerzahl, ½ Soll-Steuern)

Gemeinde	Voranschlag 2012 in Fr.	Voranschlag 2011 in Fr.	Rechnung 2010 in Fr.	Rechnung 2009 in Fr.
Aarburg	49'275.00	48'671.00	45'233.00	34'648.00
Attelwil	2'046.00	2'010.00	1'957.00	1'481.00
Bottenwil	6'190.00	5'734.00	5'814.00	4'350.00
Brittnau	25'999.00	25'875.00	25'412.00	19'960.00
Kirchleerau	5'707.00	5'566.00	5'377.00	4'374.00
Kölliken	29'305.00	29'062.00	29'309.00	23'725.00
Moosleerau	5'968.00	5'405.00	5'280.00	4'169.00
Murgenthal	19'741.00	20'169.00	20'221.00	15'754.00
Oftringen	87'349.00	87'232.00	81'712.00	60'494.00
Reitnau	8'617.00	9'088.00	8'377.00	6'202.00
Rothrist	59'231.00	58'136.00	59'068.00	43'602.00
Safenwil	23'981.00	23'650.00	21'598.00	16'462.00
Staffelbach	7'395.00	7'421.00	6'852.00	5'565.00
Strengelbach	32'565.00	32'136.00	31'151.00	23'204.00
Uerkheim	8'976.00	8'800.00	8'846.00	6'596.00
Vordemwald	12'515.00	12'400.00	12'446.00	9'120.00
Williberg	1'054.00	1'027.00	996.00	789.00
Zofingen	98'113.00	95'604.00	96'428.00	74'012.00
Holziken		8'625.00	8'344.00	6'538.00
Schlossrued	5'614.00	5'896.00	5'566.00	4'477.00
Schmiedrued	7'313.00	7'244.00	6'987.00	5'585.00
Schöffland	29'046.00	28'249.00	26'426.00	19'893.00

# Ressort 1

## Soziale Dienste

### Tagesfamilien

#### Voranschlag 2012

545	Kontenbezeichnung	Voranschlag 2012		Voranschlag 2011		Rechnung 2010	
		Aufwand	Ertrag	Aufwand	Ertrag	Aufwand	Ertrag
3001	Ressortentschädigung	500.00		500.00		500.00	
3002	Sitzungsgelder	500.00					
3011	Hauptamtliches Personal	40'200.00		41'200.00		37'506.10	
3012	Nebenamtliches Personal	160'000.00		160'000.00		105'860.45	
3015	Taggelder UVG						
3031	AHV/IV/EO/FAK/ALV	15'700.00		14'500.00		9'716.26	
3041	Aargauische Pensionskasse	3'600.00		2'900.00		3'454.80	
3051	UVG	1'400.00		1'500.00		711.53	
3052	KTG	200.00		200.00		130.55	
3091	Uebriger Personalaufwand	5'000.00		5'000.00		3'567.30	
3100	Büromaterialien und Drucksachen	1'500.00		1'200.00		1'235.45	
3105	Werbung	1'000.00		1'000.00			
3110	Möbiliar und EDV	1'000.00		300.00			
3150	Unterhalt Möbiliar und EDV					86.10	
3160	Miete und Nebenkosten	7'800.00		5'000.00		3'300.00	
3170	Spesenentschädigung	2'000.00		2'000.00		1'614.90	
3171	Betreuungsspesen	17'000.00		15'000.00		16'674.90	
3181	Porti und Telefon	1'500.00		1'500.00		1'898.15	
3182	Sachversicherungen	500.00		500.00		154.00	
3190	Beiträge	500.00		500.00		365.00	
3890	Reduktion Verlustvortrag	7'000.00		7'000.00		16'621.57	
3900	Anteil Verband	25'500.00		27'200.00			
4330	Elternbeiträge		240'800.00		236'100.00		150'094.85
4331	Rückerstattungen						3'114.55
4520	Gemeindebeiträge		51'400.00		50'900.00		49'941.20
4890	Entnahme Eigenkapital						246.46
	<b>TOTAL</b>	<b>292'200.00</b>	<b>292'200.00</b>	<b>287'000.00</b>	<b>287'000.00</b>	<b>203'397.06</b>	<b>203'397.06</b>

### Gemeindebeiträge 2012

(Verteilschlüssel: Fr. -.80 pro Einwohner/in)

Gemeinde	Voranschlag 2012 in Fr.	Voranschlag 2011 in Fr.	Rechnung 2010 in Fr.	Rechnung 2009 in Fr.
Aarburg	5'626.00	5'583.00	5'354.40	3'257.50
Brittnau	2'922.00	2'922.00	2'912.00	1'823.50
Holziken	995.00	934.00	928.00	582.50
Kirchleerau	603.00	594.00	447.60	
Moosleerau	682.00	674.00	660.80	
Murgenthal	2'242.00	2'253.00	2'296.00	1'430.00
Oftringen	9'861.00	9'686.00	9'425.60	5'659.00
Reitnau	975.00	960.00	948.00	586.50
Rothrist	6'250.00	6'142.00	6'072.80	3'724.00
Safenwil	2'791.00	2'766.00	2'623.20	1'577.00
Schöftland	2'972.00	2'962.00	2'888.00	1'768.50
Staffelbach	834.00	836.00	831.20	516.00
Strengelbach	3'640.00	3'629.00	3'597.60	2'176.50
Uerkheim	1'018.00	1'027.00	1'028.00	648.50
Vordemwald	1'360.00	1'350.00	1'378.40	866.50
Zofingen	8'695.00	8'575.00	8'549.60	5'343.00

# Ressort 2

## Raumentwicklung

### Regionalplanung

#### Voranschlag 2012

795	Kontenbezeichnung	Voranschlag 2012		Voranschlag 2011		Rechnung 2010	
		Aufwand	Ertrag	Aufwand	Ertrag	Aufwand	Ertrag
3001	Ressortentschädigung	6'000.00		6'000.00		6'000.00	
3002	Sitzungsgelder	5'000.00		5'000.00		2'400.00	
3011	Hauptamtliches Personal	145'600.00		114'200.00		113'017.00	
3012	Nebenamtliches Personal	5'000.00		3'000.00			
3031	AHV/IV/EO/FAK/ALV	11'400.00		8'700.00		9'001.30	
3041	Aargauische Pensionskasse	19'700.00		14'600.00		14'325.60	
3051	UVG	1'700.00		1'200.00		1'419.40	
3052	KTG	400.00		300.00		248.55	
3091	Uebrigter Personalaufwand	1'500.00		1'000.00		300.00	
3100	Büromaterialien und Drucksachen	6'000.00		6'000.00		4'025.80	
3110	Möbiliar und EDV	3'000.00		2'000.00		1'743.90	
3160	Miete und Nebenkosten	8'200.00		9'000.00		5'300.00	
3170	Spesenentschädigung	1'000.00		800.00		628.40	
3181	Porti und Telefon	4'400.00		4'400.00		2'233.55	
3182	Sachversicherungen	800.00		700.00		661.00	
3183	Projekte	80'000.00		80'000.00		59'428.55	
3190	Beiträge	300.00		300.00		120.00	
3890	Einlage Eigenkapital					38'488.72	
3900	Anteil Verband	22'700.00		19'100.00		18'996.08	
4331	Rückerstattungen		43'000.00		10'000.00		13'802.85
4610	Beitrag Kanton Aargau		22'000.00		22'000.00		21'735.00
4620	Beitrag Gemeinden Aargau		190'900.00		190'100.00		190'540.00
4621	Beitrag Gemeinden Luzern		50'400.00		51'200.00		50'760.00
4890	Entnahme Eigenkapital		16'400.00		3'000.00		1'500.00
	<b>TOTAL</b>	<b>322'700.00</b>	<b>322'700.00</b>	<b>276'300.00</b>	<b>276'300.00</b>	<b>278'337.85</b>	<b>278'337.85</b>

Erläuterungen

3011 **Hauptamtliches Personal** Die Lohnkosten für die Geschäftsstelle „AareLand“ werden der Regionalplanung belastet und dem Projekt „AareLand“ in Rechnung gestellt (Konto 4331)

### Gemeindebeiträge 2012

(Verteilschlüssel: Einwohnerzahl)

Gemeinde	Kanton	Voranschlag 2012 in Fr.	Voranschlag 2011 in Fr.	Rechnung 2010 in Fr.	Rechnung 2009 in Fr.
Aarburg	AG	23'852.00	23'930.00	23'254.00	23'086.00
Bottenwil	AG	2'686.00	2'640.00	2'759.00	2'842.00
Brittnau	AG	12'386.00	12'522.00	12'647.00	12'923.00
Murgenthal	AG	9'506.00	9'656.00	9'972.00	10'135.00
Oftringen	AG	41'803.00	41'513.00	40'935.00	40'106.00
Rothrist	AG	26'494.00	26'323.00	26'374.00	26'393.00
Safenwil	AG	11'833.00	11'854.00	11'393.00	11'176.00
Strengelbach	AG	15'431.00	15'553.00	15'624.00	15'425.00
Uerkheim	AG	4'314.00	4'403.00	4'465.00	4'596.00
Vordemwald	AG	5'766.00	5'785.00	5'986.00	6'141.00
Zofingen	AG	36'862.00	36'754.00	37'131.00	37'868.00
Dagmersellen	LU	16'842.00	16'764.00	16'962.00	16'914.00
Pfäffnau	LU	4'891.00	4'842.00	4'885.00	5'039.00
Reiden	LU	21'828.00	22'020.00	21'899.00	21'456.00
Roggliwil	LU	2'137.00	2'201.00	2'224.00	2'289.00
Wikon	LU	4'669.00	4'540.00	4'790.00	4'911.00

# Ressort 3 Marketing

## Regionsmarketing Voranschlag 2012

845	Kontenbezeichnung	Voranschlag 2012		Voranschlag 2011		Rechnung 2010	
		Aufwand	Ertrag	Aufwand	Ertrag	Aufwand	Ertrag
3001	Ressortentschädigung	6'000.00		6'000.00		6'000.00	
3002	Sitzungsgelder	5'000.00		5'000.00		1'800.00	
3011	Hauptamtliches Personal	216'300.00		211'200.00		208'776.25	
3012	Nebenamtliches Personal	1'500.00		1'500.00			
3031	AHV/IV/EO/FAK/ALV	16'800.00		16'100.00		16'293.75	
3041	Aargauische Pensionskasse	22'800.00		22'400.00		21'667.20	
3051	UVG	2'400.00		2'300.00		2'314.26	
3052	KTG	600.00		500.00		490.75	
3091	Uebriger Personalaufwand	3'000.00		3'000.00			
3100	Büromaterialien und Drucksachen	16'500.00		17'500.00		5'693.80	
3105	Kommunikation und Werbung	40'000.00		40'000.00		16'037.95	
3106	Veranstaltungen und Anlässe	19'000.00		19'000.00		7'738.95	
3110	Mobiliar und EDV	9'000.00		8'000.00		4'064.15	
3150	Unterhalt Mobiliar und EDV	13'500.00		13'500.00		7'418.00	
3160	Miete und Nebenkosten	13'000.00		13'000.00		13'000.00	
3170	Spesenentschädigung	4'000.00		4'000.00		2'314.10	
3181	Porti und Telefon	5'000.00		6'100.00		2'657.60	
3182	Sachversicherungen	1'000.00		1'000.00		899.00	
3183	Projekte	50'000.00		50'000.00		74'666.57	
3184	Honorare	2'000.00		2'000.00		1'723.95	
3190	Beiträge	12'000.00		10'700.00		1'179.15	
3900	Anteil Verband	36'700.00		30'000.00		33'243.13	
4330	Dienstleistungen						4'120.00
4331	Rückerstattungen						745.00
4333	Projektsponsoring				12'000.00		13'000.00
4520	Gemeindebeiträge		435'800.00		435'800.00		347'000.00
4690	Uebrige Beiträge		35'000.00		35'000.00		35'000.00
4890	Entnahme Eigenkapital		25'300.00				28'113.56
	<b>TOTAL</b>	<b>496'100.00</b>	<b>496'100.00</b>	<b>482'800.00</b>	<b>482'800.00</b>	<b>427'978.56</b>	<b>427'978.56</b>

3183 **Projekte** Ab Budgetjahr 2010 werden auf Konto 3183 nur noch die Aufwändungen für neu lancierte Projekte erfasst. Wiederkehrende Kosten für frühere Projekte werden den entsprechenden Sachkonten (3100, 3105, 3108, 3150, 3181, 3184) zugewiesen.

### Gemeindebeiträge 2012

(Verteilschlüssel: 70 % Einwohnerzahl, 30 % Soll-Steuern; beim Einwohneranteil wird zwischen Kerngemeinden und übrigen Gemeinden im Verhältnis 7 : 4 gewichtet)

Gemeinde	Voranschlag 2012 in Fr.	Voranschlag 2011 in Fr.	Rechnung 2010 in Fr.	Rechnung 2009 in Fr.
Aarburg	54'786.00	54'981.00	41'968.00	41'591.00
Bottenwil	4'562.00	4'328.00	3'580.00	3'632.00
Brittnau	19'532.00	19'736.00	15'803.00	15'962.00
Murgenthal	14'865.00	15'348.00	12'551.00	12'633.00
Oftringen	96'603.00	97'056.00	74'900.00	73'504.00
Pfaffnau	8'680.00	8'524.00	8'493.00	8'500.00
Rothrist	63'515.00	63'234.00	51'403.00	51'245.00
Safenwil	18'153.00	18'176.00	13'602.00	13'385.00
Strengelbach	35'850.00	36'036.00	28'570.00	28'197.00
Uerkheim	6'756.00	6'764.00	5'516.00	5'600.00
Vordemwald	9'336.00	9'385.00	7'685.00	7'778.00
Wikon	5'507.00	5'296.00	5'516.00	5'544.00
Zofingen	97'655.00	96'936.00	77'413.00	79'467.00

# Ressort 4

## Finanzen und Projekte

### Zentrale Dienste

### Voranschlag 2012

845	Kontenbezeichnung	Voranschlag 2012		Voranschlag 2011		Rechnung 2010	
		Aufwand	Ertrag	Aufwand	Ertrag	Aufwand	Ertrag
3001	Präsidentenschädigung	7'000.00		7'000.00		7'000.00	
3002	Sitzungsgelder	18'100.00		14'800.00		23'500.00	
3011	Hauptamtliches Personal	157'500.00		188'000.00		182'091.20	
3012	Nebenamtliches Personal	1'000.00		1'000.00		1'956.65	
3031	AHV/IV/EO/FAK/ALV	12'300.00		14'300.00		10'321.12	
3041	Aargauische Pensionskasse	10'000.00		11'600.00		24'360.60	
3051	UVG	1'800.00		2'200.00		3'057.76	
3052	KTG	400.00		500.00		396.35	
3071.00	Renten	23'300.00					
3091	Uebriger Personalaufwand	3'000.00		3'000.00		2'144.20	
3100	Büromaterialien und Drucksachen	22'000.00		22'000.00		25'490.55	
3110	Mobiliar und EDV	26'000.00		56'500.00		242.10	
3150	Unterhalt Mobiliar und EDV	15'000.00		15'000.00		16'418.80	
3160	Miete und Nebenkosten	8'500.00		9'000.00		17'363.95	
3161	Umbau Kustorei					23'205.80	
3170	Spesenentschädigung	1'500.00		2'000.00		2'430.05	
3181	Porti und Telefon	5'000.00		6'000.00		3'812.50	
3182	Sachversicherungen	3'500.00		3'500.00		3'598.95	
3183	Projekt Koordination Pflegegesetz	48'500.00		33'000.00			
3184.00	Honorare und Gutachten	50'000.00					
3185	Bank- und Postspesen	1'500.00		2'000.00		1'377.85	
3890.01	Rücklage Koord. Pflegegesetz					20'027.00	
3890.02	Rücklage Wanderkarten					650.00	
4200	Kontokorrentzinsen		1'000.00		1'000.00		1'037.63
4331	Rückerstattungen						21'639.90
4332	Verkauf Wanderkarten						650.00
4901	Leistungen Vormundschaftsdienst		117'100.00		106'200.00		97'354.89
4902	Leistungen Sozialdienst		40'100.00		38'100.00		30'868.62
4903	Leistungen Mütter- /Väterberatung		66'100.00		51'800.00		40'366.66
4904	Leistungen Tagesfamilien		25'500.00		27'200.00		16'621.57
4905	Leistungen Regionalplanung		22'700.00		19'100.00		18'996.08
4906	Leistungen Marketing		36'700.00		30'000.00		33'243.13
4907	Leistungen ags						2'749.95
4908	Leist. Koordination Pflegegesetz		55'000.00		58'000.00		57'512.00
4909	Leist. Geschäftsstelle Aareland		51'700.00		60'000.00		48'405.00
	TOTAL	415'900.00	415'900.00	391'400.00	391'400.00	369'445.43	369'445.43

### Gemeindebeiträge 2012 „Koordination Pflegegesetz (Verteilschlüssel: Fr. 1.-- pro Einwohner/in)

Gemeinde	Voranschlag 2012 in Fr.	Voranschlag 2011 in Fr.	Rechnung 2010 in Fr.
Aarburg	7'033.00	6'979.00	6'693.00
Bottenwil	792.00	770.00	794.00
Brittnau	3'652.00	3'652.00	3'640.00
Kirchleerau		743.00	746.00
Moosleerau		843.00	826.00
Murgenthal	2'803.00	2'816.00	2'870.00
Oftringen	12'326.00	12'107.00	11'782.00
Reitnau		1'200.00	1'185.00
Rothrist	7'812.00	7'677.00	7'591.00
Safenwil	3'489.00	3'457.00	3'279.00
Staffelbach		1'045.00	1'039.00
Strengelbach	4'550.00	4'536.00	4'497.00
Vordemwald	1'700.00	1'687.00	1'723.00
Wiliberg		157.00	160.00
Zofingen	10'869.00	10'719.00	10'687.00

# Uebersicht Gemeindebeiträge Voranschlag 2012

Gemeinde	Vormund- schafts- dienst	Sozial- dienst	Mütter-/ Väter- bera- tung	Tages- familien	Regio- nalpla- nung	Regions- marke- ting	Koord. Pflege- gesetz	Total
<b>Bezirk Zofingen</b>								
Aarburg	268'740.00		49'275.00	5'626.00	23'852.00	54'786.00	7'033.00	409'312.00
Attelwil	7'837.00	1'955.00	2'046.00					11'838.00
Bottenwil			6'190.00		2'686.00	4'562.00	792.00	14'230.00
Brittnau	119'511.00	73'610.00	25'999.00	2'922.00	12'386.00	19'532.00	3'652.00	257'612.00
Kirchleerau	19'926.00	9'708.00	5'707.00	603.00				35'944.00
Kölliken			29'305.00					29'305.00
Moosleerau	23'415.00	15'060.00	5'968.00	682.00				45'125.00
Murgenthal	126'345.00	93'248.00	19'741.00	2'242.00	9'506.00	14'865.00	2'803.00	268'750.00
Oftringen			87'349.00	9'861.00	41'803.00	96'603.00	12'326.00	247'942.00
Reitnau	29'037.00	7'969.00	8'617.00	975.00				46'598.00
Rothrist	145'185.00		59'231.00	6'250.00	26'494.00	63'515.00	7'812.00	308'487.00
Safenwil			23'981.00	2'791.00	11'833.00	18'153.00	3'489.00	60'247.00
Staffelbach	35'327.00		7'395.00	834.00				43'556.00
Strengelbach	246'345.00	189'145.00	32'565.00	3'640.00	15'431.00	35'850.00	4'550.00	527'526.00
Uerkheim			8'976.00	1'018.00	4'314.00	6'756.00		21'064.00
Vordemwald	61'955.00	25'033.00	12'515.00	1'360.00	5'766.00	9'336.00	1'700.00	117'665.00
Wiliberg	1'877.00	2'272.00	1'054.00					5'203.00
Zofingen			98'113.00	8'695.00	36'862.00	97'655.00	10'869.00	252'194.00
<b>Bezirk Kulm</b>								
Holziken				995.00				995.00
Schlossrued			5'614.00					5'614.00
Schmiedrued			7'313.00					7'313.00
Schöffland			29'046.00	2'972.00				32'018.00
<b>Amt Willisau</b>								
Dagmersellen					16'842.00			16'842.00
Pfaffnau					4'891.00	8'680.00		13'571.00
Reiden					21'828.00			21'868.00
Roggliswil					2'137.00			2'137.00
Wikon					4'669.00	5'507.00		10'176.00
	<b>1'085'500.00</b>	<b>418'000.00</b>	<b>526'000.00</b>	<b>51'466.00</b>	<b>241'300.00</b>	<b>435'800.00</b>	<b>55'026.00</b>	<b>2'813'092.00</b>

# Anträge an die Abgeordnetenversammlung

1.

Die Voranschläge 2012 für den Regionalen Vormundschaftsdienst Zofingen, den Regionalen Sozialdienst Zofingen, die Mütter- und Väterberatung, die Tagesfamilien, die Regionalplanung, das Regionsmarketing und die Zentralen Dienste (Projekt Koordination Pflegegesetz) seien zu genehmigen.

2.

Die Gemeindebeiträge für das Jahr 2012 für die unter Antrag 1 aufgelisteten Aufgabenbereiche seien zu genehmigen.

Zofingen, 26. August 2011

**Regionalverband zofingenregio**

gez. Hans-Ruedi Hottiger, Präsident

gez. Herbert Willi, Abteilungsleiter Finanzen und Projekte

